

ナンバーワンとオンリーワンを決めるオール中大人のゴルフの祭典



中大 G1 戦 GOLF

2020

ジ

ワ

ン



主催：白門ゴルフ人会

このゴルフ大会は、2014年に創設され、今回で7回目の開催となります。総エントリー者数は昨年の91人が示す通り、毎回結構な数になります。今年もきたる7月3日（金）に下記のとおり開催されます。

第7回大会＊開催概要

★会場＝鳩山カントリークラブ（埼玉・鳩山町） TEL:049-296-5511（代表）

★開催日＝2020年**7月3日（金）** アウト・インとも8:18～（7分間隔）

雨天決行（台風などクラブ側が「クローズ」を宣言した場合は中止）

★組数＝30組（MAX人数120人）

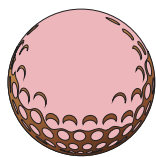
★料金＝13,000円（キャディー＋乗用カート＋税＋昼食付）

★会費＝2000円 ＊他に罰金（最大1200円、平均800円程度）アリ

★申込〆切＝ ＊参加者が120人に達した時点で〆切らせていただきます。



楽しさを自慢できる会です。

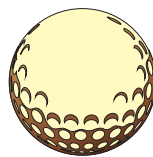


年次・出身学部・地域・職域等を横断したゴルフの祭典です。全国から多くの老若男女が集まります。昨年は神奈川県、茨城県、群馬県、千葉県からの参加者が増えました。

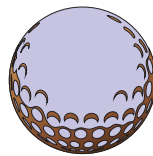
垣根なしで7年目の夏！



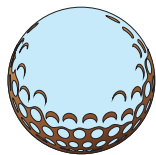
特徴は、年代も出身学部も地域も超えて広範な同窓が集まること。上は85歳下は36歳まで、宮崎からも鳥取からも徳島からも参戦あります。わけ隔てのない自由度が溢れた会です。



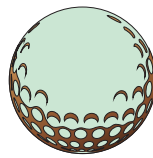
参加資格は中央大学卒業の男女（年齢不問、中退者を含む）。学協会費の支払いの有無も「中大G1戦」では問題にはなりません。有資格会員のご主人もしくは奥方も参加できます。



年に一度、7月上旬、鳩山カントリークラブ（埼玉県の名門）で固定開催されます。これまで250人以上の方が会員として登録。その中には80歳超（最高85歳）の方が10名ほどおられました。



入会金や年会費は一切ありません。参加費＝2,000円＆成績に応じた少々の罰金（平均800円くらい）ですべてを賄い、毎回戴いた費用を使い切り「残金のゼロ」を目指しています。



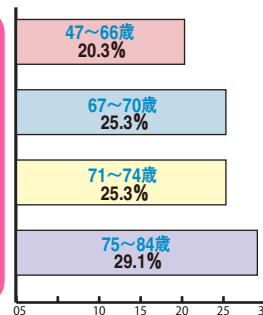
ハンデ戦（ダブルペリア）とグロス戦（スクラッチ）がゲームの基本。また〈団体戦〉〈年代別金賞〉〈DC賞・NP賞〉など賞品が多く参加者の7割の方がなんらかの賞を獲得するのが特徴です。

↓この数値は、第6回大会でのコア提出者79人の年齢分布です。この年齢分類法は、昨年「年代別チーム戦」の年齢の分け方であり、今大会でも踏襲する予定です。

第7回大会申込み＆連絡先

- 担当：中大G1戦ゴルフ大会 角館（カクダテ）秋男
- MOBILE：090－3334－7718（角館直通）
- PC MAIL：kakudate@d-kyoken.co.jp
- FAX：049－296－2068 ※「送付状」は無用。

中大G1戦の年齢分布



< ADDRESS > 〒350-0312 比企郡鳩山町鳩ヶ丘3-4-15

第7回 中大G1戦 ゴルフ大会* エントリー表

★これまでに出場された経験のある方は提出不要です。

下表の太ワク欄は必須項目です。正確にお書きください。

出場者名	フリガナ	フリガナ	生年月日	T S H 年 月 日 生まれ (満 歳)
	<氏>	<名>	卒業年	T S H 年 学部 卒業中退
現住所	〒 ー ー 都道 区市 府県 郡			

連絡手段(最重要)	PCアドレス	@
自宅電話番号	ー ー	携帯電話番号
FAX番号	ー ー	携帯メール

★下記の項目は組み合わせ作成、おもしろ企画の立案、クラブバスの増便などの重要資料とさせていただきます。

◆オフィシャルHDCCP= (所属コース:) ◆プライベートHDCCP=

◆生涯ベストスコア= 表記例:41・37=78 (於:小金井CC)

◆最近のアベレージスコア= くらい ◆ゴルフ開始年= 年(歳の時)

◆血液型= A O B AB ◆当日の利用交通機関= お車 クラブバス

◆学会会の所属団体・支部名= (公式・非公式を問いません)

◆学生時代のクラブ・サークル名=

■ご意見ご要望■ *自由にお書き下さい。尚、大学院から中大で学んだ方、付属高から中大以外の大学へ進んだ方、中大関連機関にお勤めの(だった)教職員の方などは、卒業大学や主たる勤務先をお書き下さい。

<注> 第1回から第6回までの中大G1戦のいずれかにご出場されたことのある方はこのエントリー表の提出は受領済みのため不要です。ただし、ご住所や連絡手段に変更がある場合は再提出をお願いします。

申 込 方 法

- 上記の各欄を正確にご記入の上、前ページ下部にある申込先に<FAX>、または<郵送>にて送っていただくのが、一番正確で便利です。
- または、スキャン処理をしていただき、PCメールで送っていただいても結構です。
※ゴルフの特性を踏まえ、エントリー表は出場者お一人お一人のご記入をお願いいたします。

*エントリー表が到着し次第、一週間以内に必ず「いただいた旨」の簡単連絡を差し上げます。当方から連絡がない場合は機械的な事故や出し忘れ等の可能性があります。ご確認をお願いいたします。

FAX送信先 049-296-2068 ★エントリー表は単体で。<送付状>は無用です。