

中央大学学員会 年次支部協議会役員会議名簿（平成28年9月21日）  
 （ 欠席の方は△で表示 ）

役 職	氏 名	年次
代表幹事（募金推進）	相場 有二	昭 45
副代表幹事（総括、広報）	堀合 辰夫	昭 30
副代表幹事（事務局）	小竹 正倫	昭 39
副代表幹事（学生支援）	佐々木幸男	昭 40
副代表幹事（大学支援）	鈴木 康二	昭 42
副代表幹事（広報、事務局）	佐藤 愛子	昭 48
副代表幹事（ホームカミング）	掛水 省三	昭 54
副代表幹事（学員交流）	乗兼 浩明	昭 57
副代表幹事（IT化推進）	小川 学	平元
事務局長（募金推進）	半澤 勉	昭 46
事務局次長（募金推進）	清水 裕之	平 2
広報部長	佐藤 愛子	昭 48
広報副部長	柳 幸季	昭 58
会計幹事	平岩 弘邦	昭 45
会計監査	才野 智裕	昭 46
△ 顧問	柳田 晋次	昭 39
顧問	正野 健樹	昭 43
顧問	松木 茂夫	昭 44
顧問	室 勝弘	昭 45
顧問	山城 博光	昭 45
顧問	増田晃次郎	昭 46
顧問	小田 眞一	昭 48
△ 学員交流委員長	浜田 英明	昭 57
学員交流副委員長	佐藤 愛子	昭 48
学生支援委員長	岩倉 史門	平 25
学生支援副委員長	佐村 大侑	平 19
学生支援副委員長	間宮 康之	平 19
大学支援委員長	小田 眞一	昭 48
スポーツ応援団委員長	高橋 丈雄	昭 39
△ スポーツ応援団副委員長	高橋 洋	昭 42

---

# **2016年度 活動方針**

## **学生支援委員会**

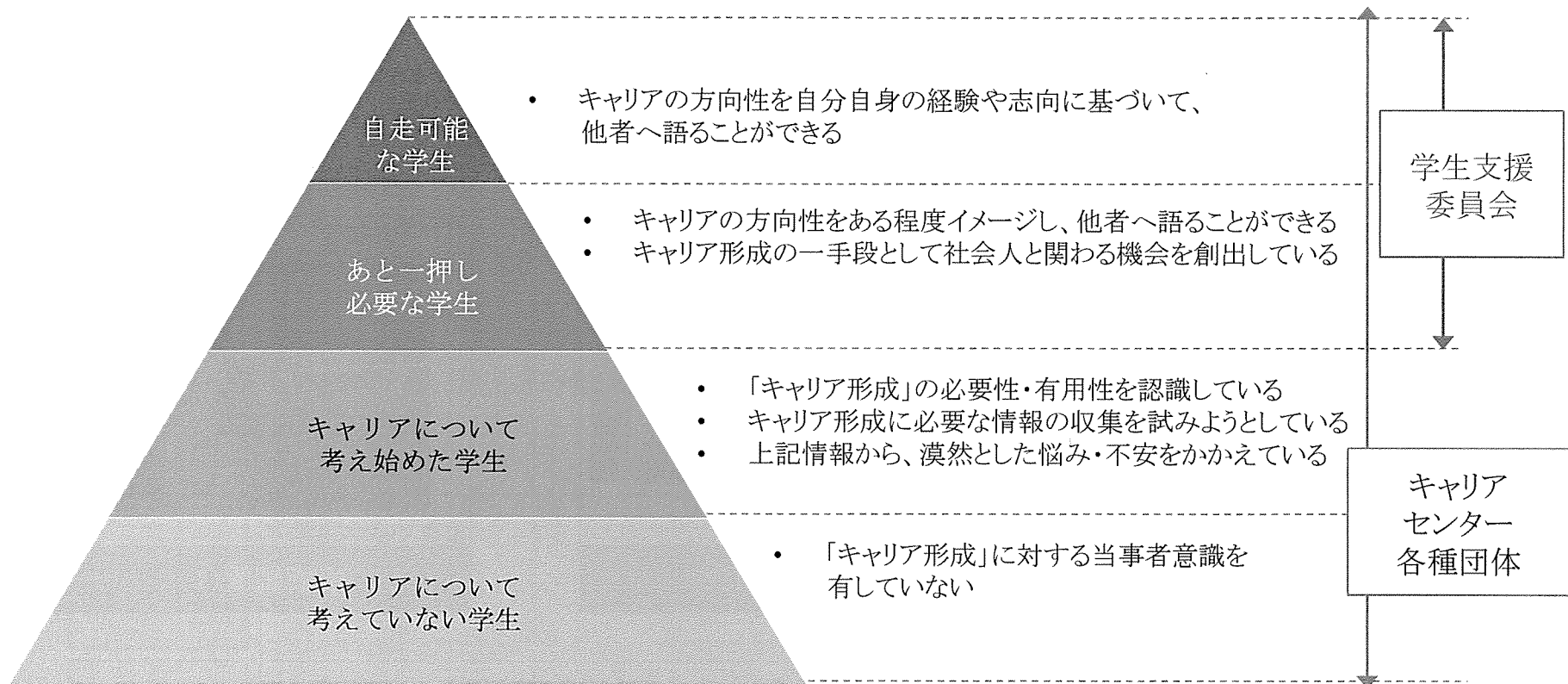
**2016年9月21日**  
**Internal Meeting**

**ミッション・ターゲット・ゴールは昨年度を踏襲する想定ですが、学生(卒業生)に対する社会の要請を検討のうえ、適宜修正を加える場合もあります。**

ミッション	<ul style="list-style-type: none"><li>● 学生支援委員会は、自身のキャリアを真剣に考えている学生のために、ロールモデルとなるような中央大学出身のOBOGあるいは中央大学に関わりのある社会人との交流機会を提供する。</li><li>● その機会（学生と社会人の接点）を通じて、学生があと一步で社会に自信をもって踏み出せる、自身のキャリア選択に寄与する支援とする。</li></ul>
ターゲット	<ul style="list-style-type: none"><li>● 今ある姿を認識し、また、あるべき姿を他者（学生/社会人）との対話を通して自覚できる学生</li><li>● あるべき姿に近づくために粘り強く努力する行動力（実現力）のある学生</li></ul>
ゴール	<ul style="list-style-type: none"><li>● 学生は他者（学生/社会人）との対話を通して価値観の多様性を認識し、キャリア選択の自走化に繋げる。</li><li>● 学生支援委員会は、自ら切り開くキャリアに自信をもち、社会へはばたく学生を輩出する支援を行う。</li><li>● 支援策を通して、卒業後の年次支部立ち上げに寄与するネットワークの構築に繋げる。</li></ul>

※中央大学の「Go Global」などの方針に呼応するよう、内容や協力者を工夫することも想定しています。

## (参考) 学生支援委員会の支援対象者のイメージ



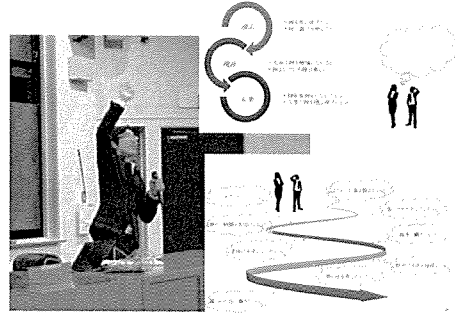
キャリア形成(就職活動)を検討し始めた対象学生に対して、現役社会人を中心とした講義型・対話型併用のプログラムおよび講演会を実施する。

① 基調講演



- キャリアや就職活動を考えるうえで重要な事柄について、社会人経験豊富なOB/OGあるいは専門家からご講演いただく
- 近年は「南甲倶楽部」にご協力いただいている

② レクチャー



- キャリア形成の勘所を講義形式で説明する
- キャリアについて考えてもらう土台を作ると(社会人と対話する基礎をつくる)

③ 進路相談会



- 多様な業界・業種の現役社会人によるキャリア形成に関する相談会
- 仕事・プライベートなど幅広くざっくばらんに話してもらう
- 少人数のグループ別相談会を複数回実施

※参加者や会場の関係からプログラムの順序は変更となる場合もあります。

年間スケジュール

2016年度	3~7月	8月	9月	10月	11月	12月	1月	2月	3月
マイルストーン	★キックオフMTG						★プレイベント(TBD) 事業/会計報告★ 学生支援企画		
戦略	戦略策定	協力者リスト作成	協力者依頼	協力者確定					
	スケジュール確定	内容検討	内容確定						
運営管理	日程調整		社会人等調整			企画準備			
	会場調整								
	会場確定								
広告宣伝		デザイン企画				冊子準備			
		学内配布箇所との調整					印刷		
					印刷・掲示/配布				
			Webページ作成		WebページUP		LINE、twitter、Insta拡散		
その他	学生スタッフ募集								
関係者									

PRコンセプト：少人数で社員の本音が聞ける貴重な機会である事を学生に訴求！

## PRコンセプト

### ■【PRコンセプト】

- ・メッセージ=社会人と少人数で話ができる事のメリットを訴求  
※聞きたい“本音”が聞ける
- ・参加社会人企業名=大手（グローバル要素）、外資（選考を進めるかの確認）、ベンチャー（勢い）で数社記載
- ・実施概要（スケジュール、場所、内容）



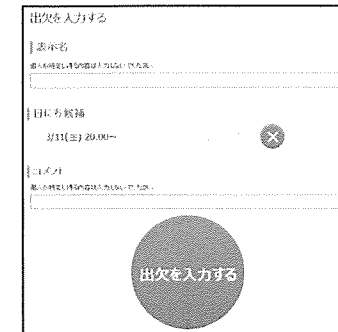
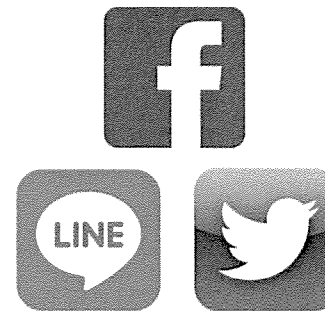
### ■【必要な事】

- ・チラシ配布開始の3ヶ月前までに、会場、スケジュール、コンテンツ、参加社会人の決定
- ・ターゲットとする授業、イベントの洗い出しと配布許可
- ・信用度が高い掲示板への掲載許可
- ・プレイベントで伝道師となりうる学生への接触
- ・在学生内の情報伝達網の把握と拡散が当たり前のようにできること（主体性の高い人達で形成）
- ・webランディングページにおける“参加ボタン”の設置（出来ればリマインダへの連携）

## (参考)PRプランイメージ

### ■【制作物】

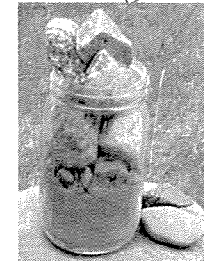
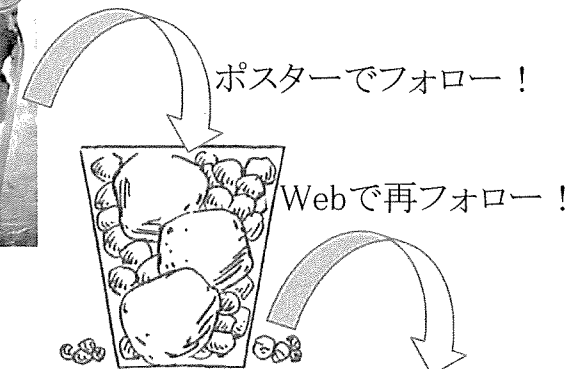
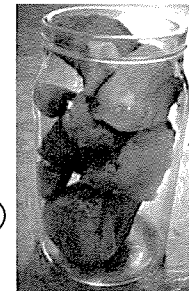
- ・チラシ
- ・ポスター（サイズ：B1予定）
- ・twitter、LINE拡散用画像
- ・webページ



### ■【配布、リーチ先】

- ・チラシ＝企業研究、インターン、キャリアデザイン系の授業後配布  
＝合同説明会、自己分析、学生イベント就活イベント後配布  
→目的：興味を抱き易いであろう学生へピンポイントで情報伝達
- ・ポスター＝キャリアセンター、学内掲示板へのみ掲出（サイズ：B1予定）  
→目的：情報信用度の高い掲示板への掲出に絞り、  
チラシでリーチ出来なかった学生をカバー  
チラシでリーチした学生へのフォロー
- ・twitter、LINE＝上記チラシ、ポスターでリーチ出来ないユーザーへの訴求  
Facebook  
→目的：大学へ足を運ばないユーザーへの訴求  
休校期間中のイベント参加予定学生のモチベーションフォロー

チラシで気付かせ!



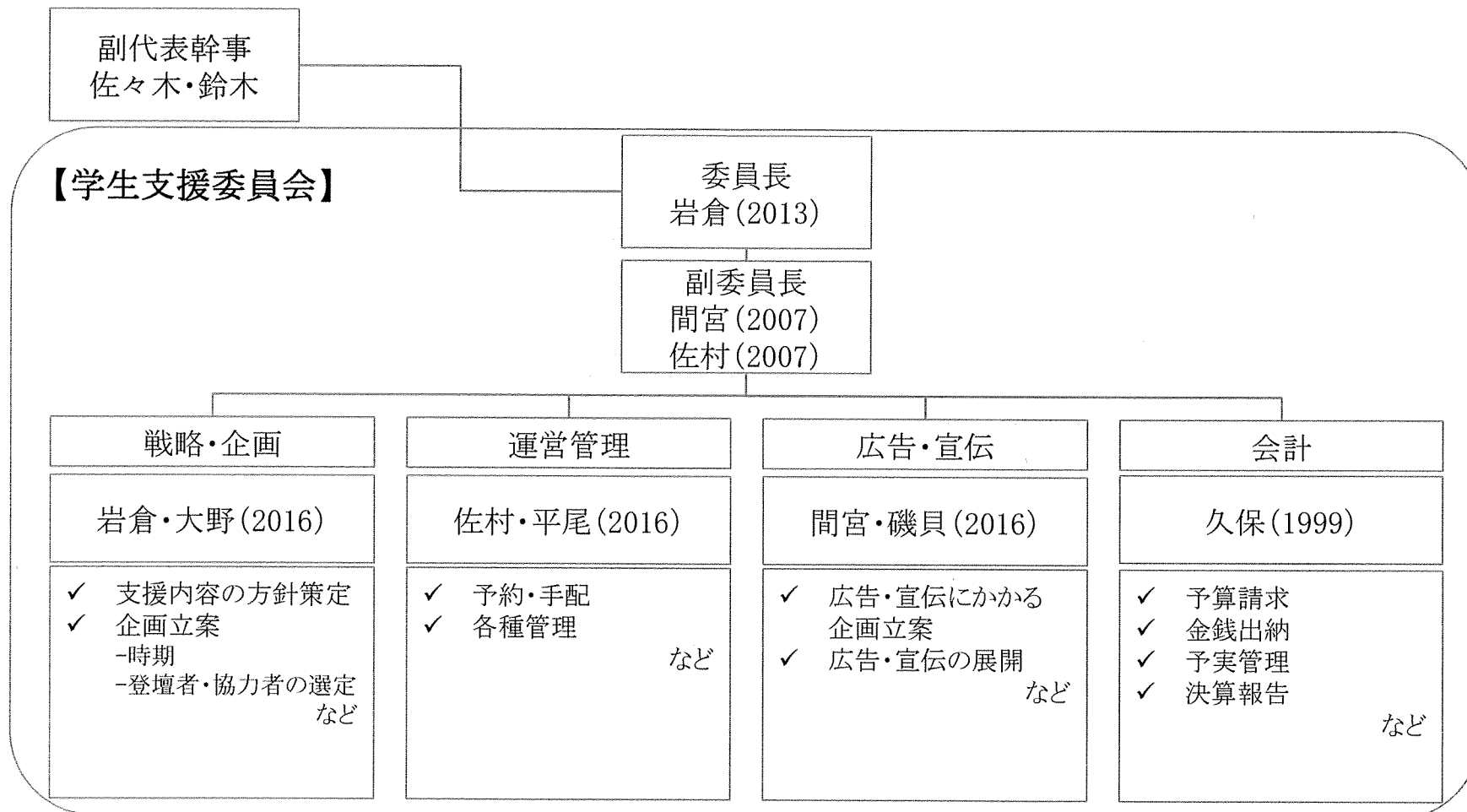
### ■【導線】

- ・チラシ、ポスター→QRコード撮影→webページへランディング→参加ボタンクリック  
(※参加ボタンクリックにより、個人のスケジュールに自動連携され、リマインドが出るように出来るのが理想)
- ・twitter、LINE→webページのURLと共に拡散→以後上と同じ



体制図

社会人を中心に本委員会の活動を推進しますが、必要に応じて学生と連携し、協働することも想定しています。学員会の活性化につなげます。



その他

学生支援員会の活動を推進するために、貴部署に下記についてお願いがあります。何卒ご協力頂けますようお願いいたします。

《スケジュール》

- ✓ キャリアセンターおよびその他学内イベントとの日程調整  
⇒現在の予定に対してアドバイスがあればお願いいたします。

《広告宣伝》

- ✓ 学内掲示板の利用に関する確認（学部掲示板等）
- ✓ 学内での案内に関するご協力  
⇒キャリアセンター主催のイベント内でのチラシ等の配布・告知

## 年次ニュース第6号企画書

### 1、事業の目的

- ① 学員全体の緊密なネットワーク作りを構築するために会報を発行し、HP推進と共に、年次支部協議会の広報活動を活性化させる。
- ② 学員と学生への広範囲な取材等を通じ、年次や地域を越えて参加出来るような大学関連行事、支部活動の様々な情報提供をすることにより、各支部の相互理解、世代間の連携、交流を深めることを目的とする。

### 2、事業概要

年間2回発行予定、(平成28年度は平成28年10月&平成29年3月)  
第6号は、すでに10月上旬発行に向けて、各取材、原稿寄稿が終了し現在は編集作業に入っているところである。

今号は来る10月23日のホームカミングデーに、5年前の東北大震災で卒業式が中止になった2011卒業者を、大学が招待し卒業記念式典を開催する為、卒業パーティ時に参加者全員に第6号会報を配布する。ホームカミングデーに合わせた内容で

年次支部のPRを図る。

### 3、内容

●A4全カラー8頁 構成

表紙 巻頭言 相場有二 新代表幹事挨拶

2頁 ホームカミングデーの紹介、林勘市運営委員長(中大常任理事)挨拶、

プログラム紹介 等

3頁 2011白連会支部長挨拶、年次支部出店案内(44会、48会)  
白門駅伝紹介

4頁 ホームカミングデー目玉企画 世界的に有名なアニメ新海誠監督紹介

介

5頁 ・寄席の世界を楽しむ～林家つる子さんの落語会(57ネット主催)  
・ホームカミングデーに寄せて

6頁～7頁 活躍するスポーツ選手 若きOB&OG&学生

・祝リオ五輪 400mリレー銀メダル 2014卒 飯塚翔太選手  
豊田コーチ同行記

・201 卒松島愛さん 元射撃部の活躍

・中大バレースーパースター石川祐希の試合観戦と紹介

8頁 ・年次支部協議会紹介と今後の活動予定

・年次支部の交流イベント記 他

大学支援委員会予定表(2016年度下半期)

20160920作成

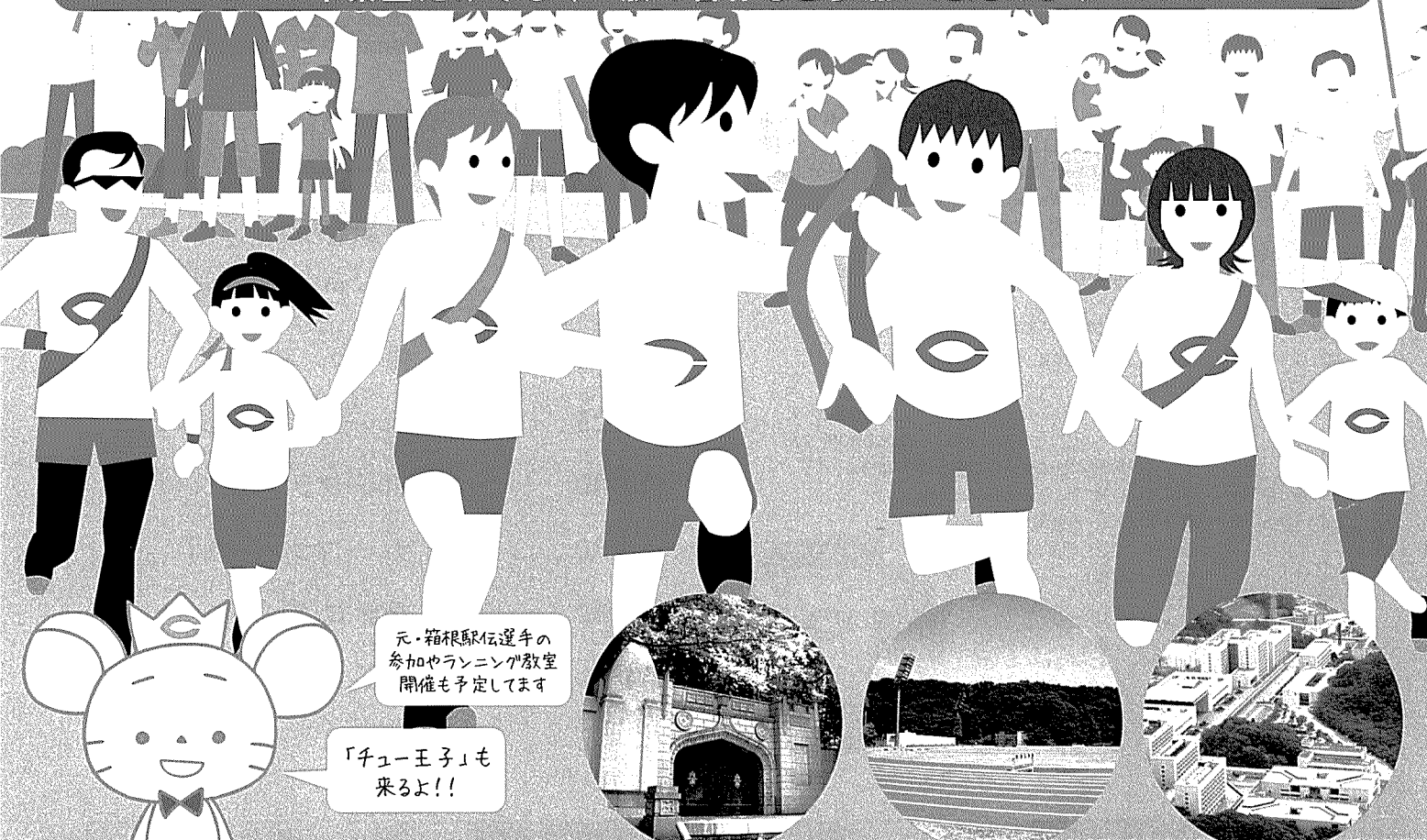
日	日 程	場 所	グロ-バル化支援	備 考	経済学部ゼミ連合会支 援	箱根駅伝支援	委員会関連	大学・年次 支部
2016年			中央大学国際センター		経済学部ゼミ連合会	中央大学		
9月	21日(水)	駿河台記念館						連絡会議
	26日(月)	明治記念館					地方創生・講 演会・懇親会	
	8日(土)	多摩校舎 Gスクエア	※GO GLOBAL JAPAN 英語スピーチ コンテスト学内選考会 (申込み13組51名昨 年より4割増)	※参加賞募集 (新品不用品) 小田 達 09064697737				
10月	14日(金)	多摩校舎			※講演会(委員会後援) 「(仮)心に響くプレゼン テーション」62假谷氏			
	15日(土)	立川昭和記念公園				※予選会		箱根予選会
	23日(日)	多摩校舎	GO GLOBAL JAPAN 英 語スピーチコンテスト首都 圏選考会(ビデオ選考)			果物・サプリメント提 供(11月・12月)		学員白門祭
	下旬							
11月	12日(土)	多摩校舎 経済学部			※ゼミ連プレゼンテー ション大会(昨年67グ ループが参加)			
	23日(水・祝)	早稲田大学 井深大記念ホール	※GO GLOBAL JAPAN 英語スピーチコ ンテスト首都圏大学決 勝大会					
	中旬~下旬予定							
	上旬	箱根町大平台				地主様宛ご挨拶とお 願い		
12月	16日	多摩校舎			※講演会(委員会後援) 「演題協議中」8大崎氏			
	中旬	箱根町大平台				※横断幕「闘魂たぎ る火と燃えよ」設置		
2017年								
1月	2日	大手町⇒箱根町				※往路応援		
	3日	箱根町⇒大手町				※復路応援		
	3日	後楽園飯店予定				※選手激励懇親会		

年次支部協議会 大学支援委員会

小田:090・6469・7737

# 中大で走ろう。タスキをつなごう!

卒業生だけでなく一般の皆様もご参加いただけます!



元・箱根駅伝選手の  
参加やランニング教室  
開催も予定しています

「チュー王子」も  
来るよ!!

ホームカミングデー特別企画 第1回 白門駅伝大会

# HAKUMON EKIDEN

日時 2016.10.23 sun 11:00~15:00 (雨天決行)

会場 中央大学 多摩キャンパス 陸上競技場 特設コース約1.1km

種目・  
参加料

- 親子ラン(小学生以下のお子様とその保護者)・・・1,500円/組
- 3時間リレーマラソン(卒業生・父母・教職員・学生一般)  
4人以下のチーム・・・4,000円/人、5人以上のチーム・・・3,000円/人

主催 中央大学学員会

募集期間

平成28年  
7月1日(金)~  
9月30日(金)

参加賞としてオリジナル  
Tシャツプレゼント!

行動する知性。

# HAKUMON EKIDEN

イベント名 第1回白門駅伝大会(第25回ホームカミングデー特別企画)  
日時 平成28年10月23日(日) 11:00~15:00  
会場 中央大学多摩キャンパス陸上競技場 特設コース約1.1km  
種目 親子ラン(約1.5km)300組600名  
※小学生以下のお子様とその保護者  
※ベビーカーでの参加はできません  
3時間リレーマラソン(最大300チーム)  
※1チーム2名~10名のチーム申込  
※小学生以上(車いすは走行いただけません)  
参加資格 卒業生、父母、教職員、学生、一般(近隣の方)  
参加料 親子ラン……………1,500円/組  
3時間リレーマラソン…4人以下のチーム 4,000円/人  
5人以上のチーム 3,000円/人  
※参加料の他に別途申込手数料がかかります。  
募集期間 平成28年7月1日(金)~9月30日(金)  
記録証 親子ランはゴール後随時  
リレーマラソンは閉会式後に配布  
(各チーム1枚)

## 当日スケジュール(案)

9:00~10:00 参加者受付  
11:00 開会式・準備体操  
11:10 親子ランスタート  
11:25 リレーマラソンスタート式  
11:30 リレーマラソンスタート  
14:30 リレーマラソン終了  
14:50 表彰式・閉会式  
15:30 終了

参加賞としてオリジナル  
Tシャツプレゼント!



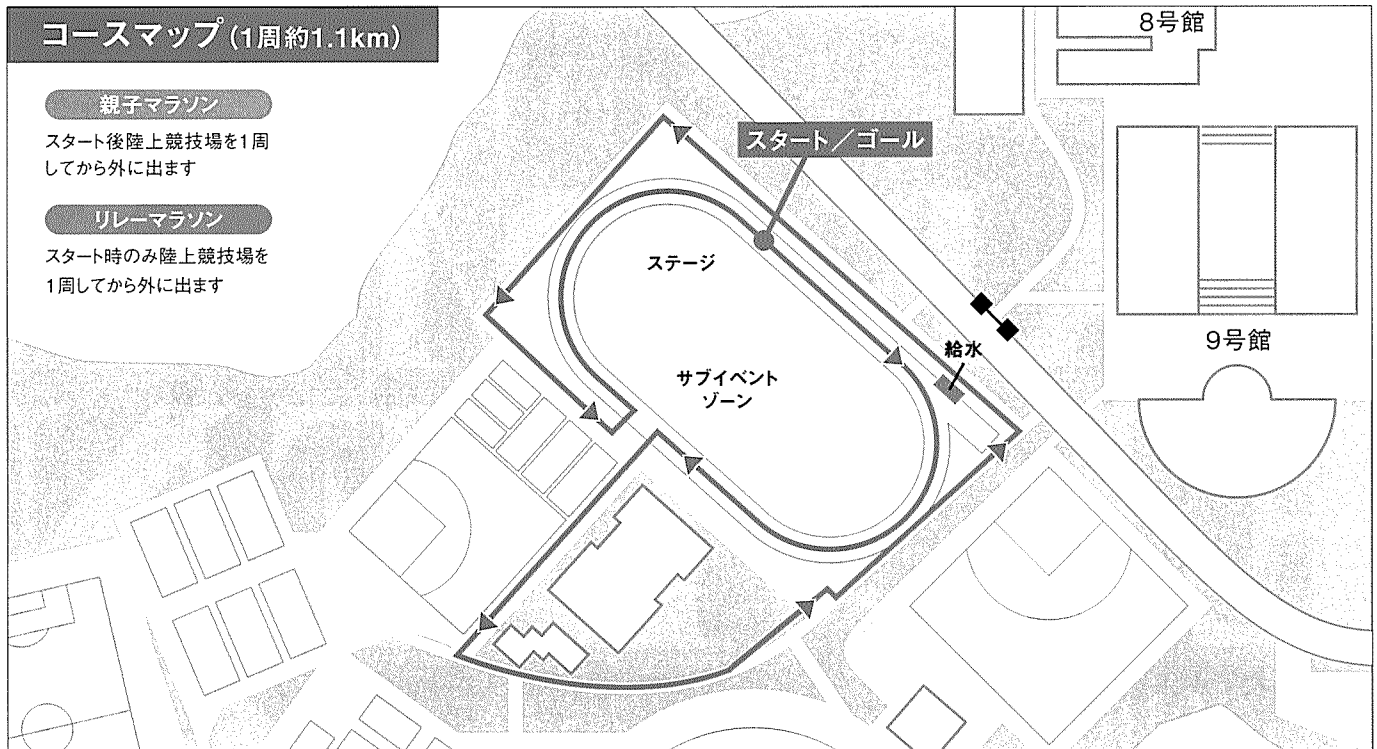
## コースマップ(1周約1.1km)

### 親子マラソン

スタート後陸上競技場を1周  
してから外に出ます

### リレーマラソン

スタート時のみ陸上競技場を  
1周してから外に出ます



お問い合わせ・申込

白門駅伝大会事務局

TEL : 03-5575-6690(クロスブレイス内) / 03-3219-6175(中央大学学員会本部)

FAX : 03-5572-7633 MAIL : info@crossbrace.co.jp

エントリー

ランネット(<http://runnet.jp/runtes/>)にて「白門駅伝」にお申し込みください。

大会HPはコチラ

